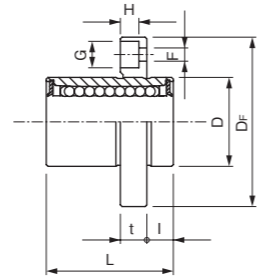
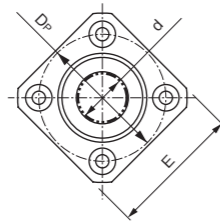
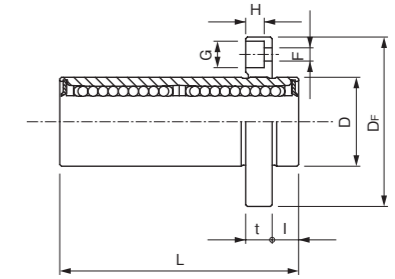
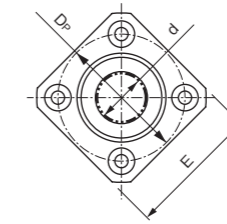


■角フランジインロー型 KTBIシリーズ



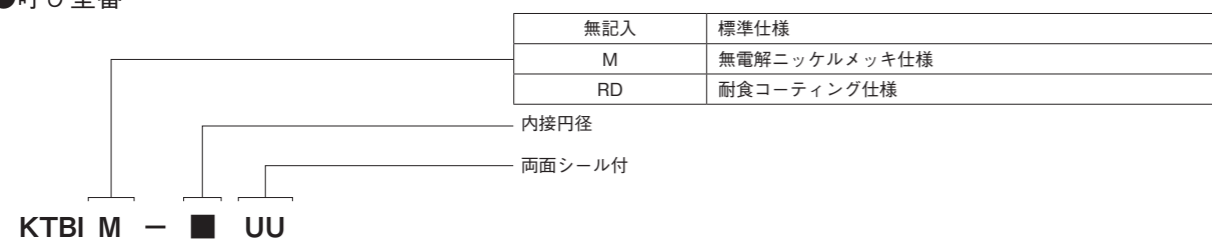
軸径 (mm)	型 式	主 要 寸 法 (mm)											フランジ 直角度 ( $\mu$ m)	偏 心 (MAX) ( $\mu$ m)	基本定格荷重	
		d	D	L	D <sub>f</sub>	E	t	D <sub>p</sub>	F	G	H	I			C (N)	C <sub>0</sub> (N)
6	KTBI-6UU	6	12	19	28	22	5	20	3.5	6	3.1	5	12	12	205	264
8	KTBI-8UU	8	15	24	32	25	5	24	3.5	6	3.1	5			264	401
10	KTBI-10UU	10	19	29	40	30	6	29	4.5	7.5	4.1	6			372	548
12	KTBI-12UU	12	21	30	42	32	6	32	4.5	7.5	4.1	6			411	597
13	KTBI-13UU	13	23	32	43	34	6	33	4.5	7.5	4.1	6			509	774
16	KTBI-16UU	16	28	37	48	37	6	38	4.5	7.5	4.1	6			774	1,176
20	KTBI-20UU	20	32	42	54	42	8	43	5.5	9	5.1	8	15	15	862	1,372
25	KTBI-25UU	25	40	59	62	50	8	51	5.5	9	5.1	8			980	1,568
30	KTBI-30UU	30	45	64	74	58	10	60	6.6	11	6.1	10			1,568	2,744

■角フランジインローダブル型 KTBIWシリーズ



軸径 (mm)	型 式	主 要 寸 法 (mm)											フランジ 直角度 ( $\mu$ m)	偏 心 (MAX) ( $\mu$ m)	基本定格荷重	
		d	D	L	D <sub>f</sub>	E	t	D <sub>p</sub>	F	G	H	I			C (N)	C <sub>0</sub> (N)
6	KTBIW-6UU	6	12	35	28	22	5	20	3.5	6	3.1	5	15	15	323	529
8	KTBIW-8UU	8	15	45	32	25	5	24	3.5	6	3.1	5			431	784
10	KTBIW-10UU	10	19	55	40	30	6	29	4.5	7.5	4.1	6			588	1,097
12	KTBIW-12UU	12	21	57	42	32	6	32	4.5	7.5	4.1	6			656	1,195
13	KTBIW-13UU	13	23	61	43	34	6	33	4.5	7.5	4.1	6			813	1,568
16	KTBIW-16UU	16	28	70	48	37	6	38	4.5	7.5	4.1	6			1,225	2,352
20	KTBIW-20UU	20	32	80	54	42	8	43	5.5	9	5.1	8	20	20	1,401	2,744
25	KTBIW-25UU	25	40	112	62	50	8	51	5.5	9	5.1	8			1,558	3,136
30	KTBIW-30UU	30	45	123	74	58	10	60	6.6	11	6.1	10			2,489	5,488

●呼び型番



●呼び型番

